

PRECIOS Y FECHAS

Los precios incluyen el curso, el alojamiento en habitación doble en apartamentos compartidos, el material didáctico (excepto el libro) y el certificado de asistencia. La reserva de una plaza en una habitación individual o en un piso de la categoría "plus", tiene un suplemento adicional.*

| horas sem. | 1 sem. | 2 sem. | 3 sem. | 4 sem. | 5 sem. | 6 sem. | +1 sem. |
|------------|--------|--------|--------|--------|---------|---------|---------|
| 20 h | 250 € | 395 € | 515 € | 640 € | 775 € | 910 € | 135 € |
| 30 h | 320 € | 525 € | 700 € | 880 € | 1.065 € | 1.250 € | 185 € |

30 horas semanales sólo en cursos de inglés y español en O Grove. El máximo de los grupos en las horas adicionales es de 5 estudiantes. En las horas adicionales damos prioridad a la conversación práctica.

- * Suplementos:
- Habitación individual ("normal") 50 €uros por semana.
 - Habitación doble ("plus") 25 €uros por semana.
 - Habitación individual ("plus") 70 €uros por semana.

- Los cursos comienzan los domingos siguientes:
- Curso n.º 1: 01.07.18
 - Curso n.º 2: 08.07.18
 - Curso n.º 3: 15.07.18
 - Curso n.º 4: 22.07.18
 - Curso n.º 5: 29.07.18
 - Curso n.º 6: 05.08.18
 - Curso n.º 7: 12.08.18
 - Curso n.º 8: 19.08.18

Cursos de inglés: n.º 1, 2, 3, 4, 5, 6, 7 y 8 para todos los niveles excepto iniciación. Cursos para el nivel de iniciación: n.º 3 y 5. * Curso 8 sólo para 2 semanas.

Cursos de alemán, francés e italiano: n.º 3 y 5 para todos los niveles. Estudiantes con conocimientos previos pueden comenzar también en los cursos n.º 2, 3, 4, 5, 6 y 7.

Cursos de español: n.º 1, 2, 3, 4, 5, 6, 7 y 8 para todos los niveles. Para ver todas las fechas de nuestros cursos de español, visita, por favor, nuestra página web: www.rias-bajas.com. Allí encontrarás información (en inglés, alemán, francés e italiano) sobre los cursos de español en O Grove, Barcelona, Salamanca, Granada, Málaga, Conil, Ayamonte, Prado del Rey y Denia.

Hay la posibilidad de reservar sólo el curso. Los precios serían:

| 20 lecciones/sem. sin alojamiento | | | | 30 lecciones/sem. sin alojamiento | | | |
|-----------------------------------|--------|--------|--------|-----------------------------------|--------|--------|--------|
| 1 sem. | 2 sem. | 3 sem. | 4 sem. | 1 sem. | 2 sem. | 3 sem. | 4 sem. |
| 150 € | 235 € | 315 € | 395 € | 215 € | 360 € | 495 € | 630 € |

Si quieres reservar sólo el alojamiento sin curso, consúltanos por favor.
Gastos de cancelación: 50 ó 100 €uros, según se cancele antes o después de 3 semanas previas al comienzo del curso. Días festivos sin clases: 25.07.2018 y 15.08.2018.



Mapa de O Grove



Excursión por la Ría de Arousa



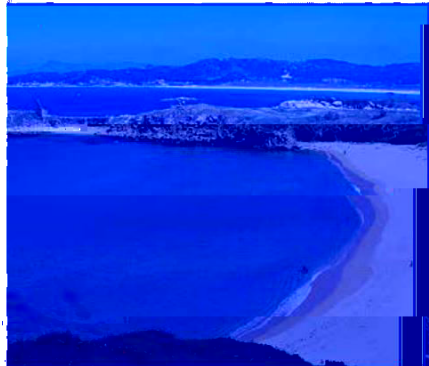
La Toja: Capilla



Ría de Arousa



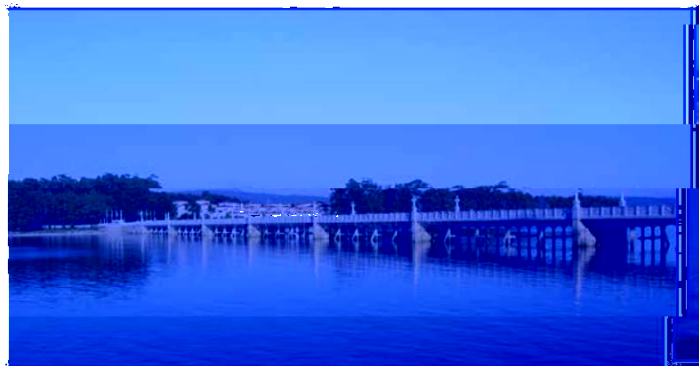
Volley playa



Playa Fizos y Lanzada (al fondo)



Erreco

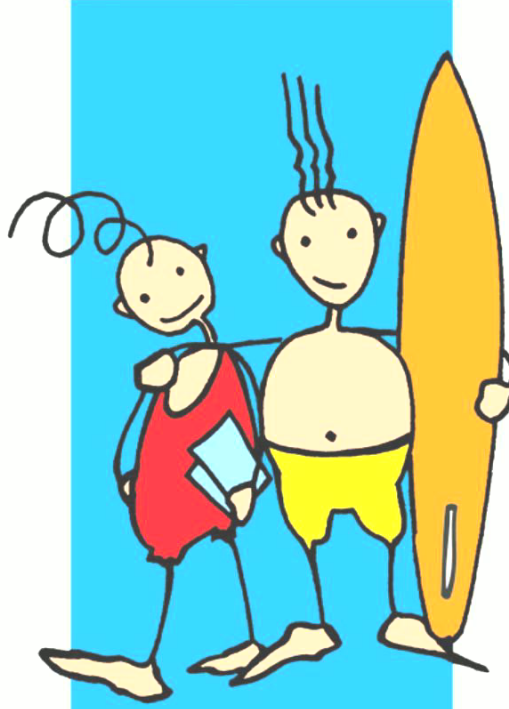


Puerto de La Toja

ESCUELA INTERNACIONAL DE LENGUAS "RIAS BAJAS"

CURSOS DE INGLÉS - ALEMÁN FRANCÉS - ITALIANO

Español para extranjeros



VERANO 2018 O GROVE GALICIA

INGLES, ALEMAN, FRANCES E ITALIANO

Español para extranjeros

Aprender idiomas en cursos de orientación comunicativa es el sentido principal de nuestros cursos, al tiempo que disfrutas de tus vacaciones de verano en un lugar ideal de la geografía gallega como son las Rías Bajas, más concretamente en O Grove, donde se encuentra nuestra escuela.

La otra característica fundamental de nuestros cursos, y que consideramos esencial a la hora de completar el carácter comunicativo de los mismos, es la convivencia con alumnos extranjeros que participan en cursos de español, ya que tanto el alojamiento como las actividades extra-académicas se realizan conjuntamente: excursiones, fiestas, cenas, actividades culturales y deportivas,...

Además de la posibilidad de tener contactos y amistades internacionales es una buena oportunidad para realizar intercambios lingüísticos.

Es por ello, por los más de 25 años de experiencia que nos avalan y por el aumento en la demanda, que este año volvemos a programar estos cursos que a continuación pasamos a detallar.

O GROVE

O Grove es un bello puerto marinero en la zona más cálida de las Rías Bajas. Su emplazamiento geográfico es inmejorable, pues se trata de una península rodeada de playas de gran calidad y belleza, todas ellas de arena blanca y fina donde encontrarás pequeñas calas desiertas y grandes playas vírgenes junto a otras más frecuentadas como La Lanzada, extenso arenal de 3,5 kms. de largo (bandera azul de la U.E.).

Unida a O Grove por un hermoso puente está la conocidísima Isla de La Toja que ofrece un amplio abanico de posibilidades para el ocio: casino, balneario, tenis, golf, vela, piscinas, wind-surf,...

Fuera de la península tenemos todavía 15 kms. de playas hasta llegar a Portonovo y Sanxenxo, pueblos de veraneo que forman con O Grove un triángulo donde se encuentra toda la vida nocturna de la zona, siendo abundante la oferta de cafeterías, pubs, y discotecas abiertas hasta altas horas de la madrugada.

ACERCA DEL CURSO

- Cursos intensivos de 2, 3, 4, 5 ó 6 semanas
- 20 ó 30 clases semanales de lunes a viernes*
- Grupos reducidos de 3 a 8 personas**
- Profesorado nativo y especializado
- Todos los niveles desde principiantes a avanzados

El material didáctico está incluido en el precio del curso, excepto el libro. El libro puedes comprarlo en la escuela o alquilarlo a un precio módico.

Método de inglés: "Grammarway" + propio material
Método de alemán: "Themen - aktuell" + propio material
Método de francés: "Naturellement" + propio material
Método de italiano: "Espresso" + propio material
Método de español: "Avance"/"Aula" + propio material

Al comienzo de cada curso se hará un test de conocimientos para agrupar a los estudiantes según su nivel.

Los temas a tratar en clase durante los cursos varían dependiendo del nivel de los mismos. Mientras que en los grupos para principiantes damos prioridad a situaciones elementales y cotidianas, en los sucesivamente más avanzados trabajamos con textos y temas cada vez más complejos, en los que predominan temas de actualidad, tales como artículos de prensa, sucesos políticos y culturales. Los temas han sido elegidos por su interés y su poder de motivación. Propuestas de los estudiantes serán bienvenidas.

Es nuestro objetivo principal que los estudiantes amplíen su competencia comunicativa y utilicen correctamente el idioma que aprenden ante diversas situaciones del ámbito cotidiano, personal y profesional. En todos los niveles la enseñanza desarrolla paralelamente la expresión oral y escrita y la comprensión auditiva y lectiva dando prioridad siempre a la conversación práctica. El tamaño reducido de los grupos posibilita una participación activa de los estudiantes en un ambiente relajado y personalizado y permite así una orientación comunicativa del curso.

Los niveles de los cursos corresponden al marco común europeo de referencia para las lenguas:

| iniciación | básico | intermedio I | intermedio II | superior | perfección |
|------------|--------|--------------|---------------|----------|------------|
| A-1 | A-2 | B-1 | B-2 | C-1 | C-2 |

Al finalizar el curso se entregará un certificado de asistencia especificando el idioma, la duración y el nivel del curso realizado.

* 1 hora lectiva = 45 min. Cursos de 30 horas sólo en inglés y español.

** Si un grupo no llegase a tener un mínimo de 3 estudiantes las clases serían de 3 horas lectivas diarias.

ALOJAMIENTO

Será en apartamentos compartidos con alumnos extranjeros que participan en cursos de español con el fin de crear un ambiente idóneo tanto para el aprovechamiento de la lengua como el de las costumbres. Puedes disponer del alojamiento desde el domingo de la llegada hasta el sábado a mediodía (12:00 h.) al finalizar el curso.

Los apartamentos, amplios y cómodos, disponen de habitaciones dobles e individuales, salón, cocina y baños con agua caliente. Están totalmente amueblados y tienen ropa de cama, útiles de cocina y una lavadora. Pero hay que traer toallas.

Los apartamentos están clasificados en dos categorías:

a) "Normal": cumple con todos los criterios arriba mencionados.

b) "Plus": te ofrece, aparte de una apariencia general más amplia y agradable, una serie de ventajas más: lavadora, televisor, radio-cassette, reproductor de CD's, micro-ondas, plancha,...

Si así lo prefieres, podemos reservarte también una habitación en una pensión, hotel o un apartamento privado. En estos casos rogamos hacer la reserva con la máxima antelación.

COMO LLEGAR

Por avión: A Santiago o Vigo. Luego autobús a O Grove.

Por tren: A Pontevedra y posteriormente autobús a O Grove.

Por autobús: A Pontevedra y luego autobús a O Grove. (Telf. de la estación de autobuses de Pontevedra: 986 85 24 08).

Para más información: www.rias-bajas.info

Si alguno de los que viaja en coche teniendo plazas libres quiere compartir con otras personas que vienen al curso viaje y gastos de gasolina, nosotros las pondríamos en contacto (ver hoja de inscripción).

OTROS

- Excursión gratuita para conocer la península de O Grove y sus playas al comienzo del curso.
- Excursiones facultativas: A la isla de Ons o un crucero por la Ría de Arousa, viaje a Santiago de Compostela o a las dunas de Corrubedo.
- Posibilidad de alquilar bicicletas.
- Programación de cenas, fiestas y películas.
- Actividades deportivas: fútbol, voleibol, canoa, senderismo y rafting por el río Miño.
- Información sobre rutas turísticas, lugares de interés, eventos culturales, fiestas populares y actividades no programadas por la escuela.

INSCRIPCION

Para formalizar la inscripción es necesario:

1. Cubrir la ficha de inscripción, que se adjunta, y enviarla a nuestra oficina de O Grove.

2. Enviar un anticipo, libre de gastos, de 90 €uros mediante giro postal a la dirección de la escuela o transferencia bancaria a la cuenta de la escuela.
3. Adjuntar una copia de la transferencia o giro postal a la ficha de inscripción.

Rogamos enviar la ficha y el anticipo con la máxima antelación posible, ya que de lo contrario no podemos asegurar la reserva de la plaza. A su recibo te mandaremos la confirmación de admisión.

Si el curso ya estuviera completo, te reembolsaríamos el importe del anticipo.

El resto del importe se hará efectivo al inicio del curso.

| | |
|---|------------------------------------|
| DIRECCION | |
| ESCUELA INTERNACIONAL DE LENGUAS RIAS BAJAS | |
| Rúa Corgo, 35 - 36980 O Grove (Pontevedra) | |
| Para más información o cualquier cuestión puntual: | |
| Telf. 986 73 26 29 | (de 17 a 20 h. de lunes a viernes) |
| info@rias-bajas.com - www.rias-bajas.info | |
| CUENTA BANCARIA | |
| Titular: EIL. CB | |
| Entidad: ABANCA - Rúa da Praza, 2 - 36980 O Grove | |
| IBAN ES03 - 2080 - 5426 - 2830 - 4011 - 4163 | |

PRIMER ENCUENTRO

La recepción será en el "Café La Marquesina" (ver plano)*, Rúa da Praza, 30, el domingo correspondiente al inicio de cada curso, entre las 12 y las 15 h. y entre las 17 y 22 h., periodo de tiempo en el que habrá una persona encargada de recibir y acomodar a los estudiantes en sus apartamentos y dar una mayor información sobre el curso y sus actividades adicionales.

* Con la confirmación de admisión te enviaremos un plano de O Grove con una breve descripción de cómo llegar al primer encuentro.

www.rias-bajas.info